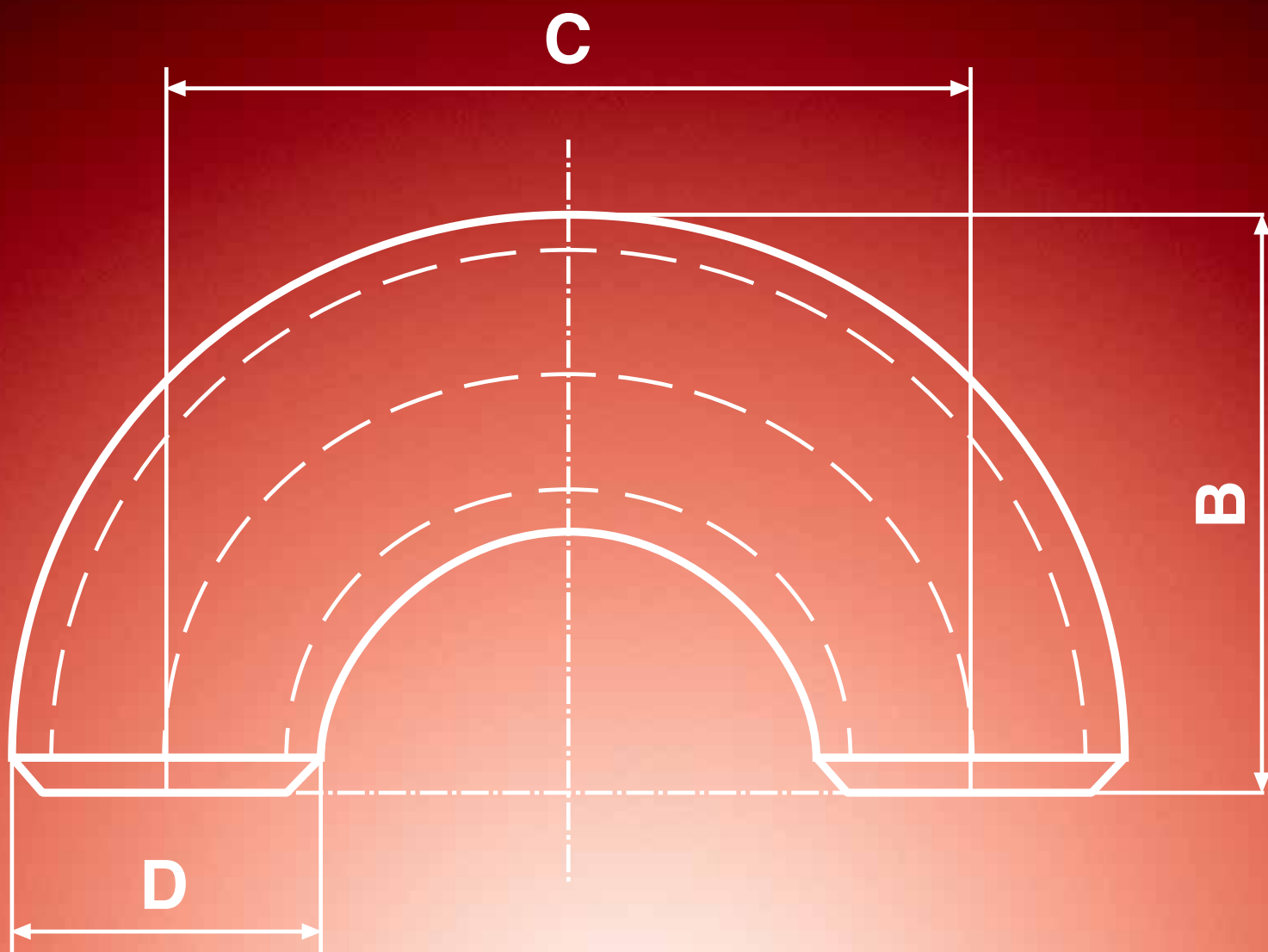


RACCORDI A SALDARE E FILETTATI IN ACCIAIO AL CARBONIO

Informazioni Tecniche

Technical Informations | Technischen Informationen
Informations Techniques | Informaciones Tecnicas



Febbraio | February | Février | Februar
2009

Indice Generale

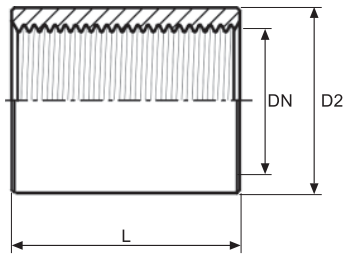
Index | Inhaltsverzeichnis | Index | Índice

RACCORDI IN ACCIAIO FILETTATI NERI E ZINCATI BLACK AND GALVANIZED STEEL THREADED FITTINGS SCHWARZE UND VERZINKTE GEWINDEFITTINGS AUS STAHL RACCORDS EN ACIER FILETES NOIRS ET GALVANISES RACORES DE ACERO ROSCADOS NEGROS Y ZINCADOS	pag. 3
RACCORDI IN ACCIAIO A SILDARE A NORME DIN WELDING STEEL FITTINGS ACCORDING TO DIN NORM SCHWEISSSTAHLFITTINGS NACH DIN NORME RACCORDS EN ACIER A SOUDER NORME DIN RACORES DE ACERO PARA SOLDAR DIN	pag. 20
FLANGE FLANGES FLANSCHEN BRIDES BRIDAS	pag. 30
ACCESSORI ACCESSORIES ZUBEHÖR ACCESSOIRES ACCESORIOS	pag. 38

268 Manicotto

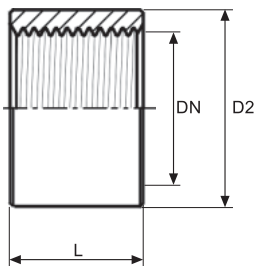
Socket
Muffen g. L.
Manchon
Manguito

International Nr. 16
 Norma: UNI / DIN EN 10241 (ex DIN 2982)
 Materiale: R.St. 37.0 ($\text{Ø} \geq 1''$)
 Filettatura: ISO 7/1 (ex DIN 2999)



Codice Neri	Codice Zincati	DN	DN inch	D2 mm	L (min) mm	Peso gr
268108000	268108001	6 (*)	1/8"	14	17	12
268104000	268104001	8 (*)	1/4"	18,5	25	23
268308000	268308001	10 (*)	3/8"	21,3	26	33
268102000	268102001	15 (*)	1/2"	26,4	34	63
268304000	268304001	20 (*)	3/4"	31,8	36	80
268100000	268100001	25	1"	39,5	43	142
268114000	268114001	32	1" 1/4	48,3	48	189
268112000	268112001	40	1" 1/2	54,5	48	220
268200000	268200001	50	2"	66,3	56	320
268212000	268212001	65	2" 1/2	82	65	530
268300000	268300001	80	3"	95	71	680
268400000	268400001	100	4"	122	83	1100
268500000	268500001	125	5"	147	92	2460
268600000	268600001	150	6"	174	92	3440

(*) Stampati | Cold formed | Kalt verformt | Matrices | Estampados



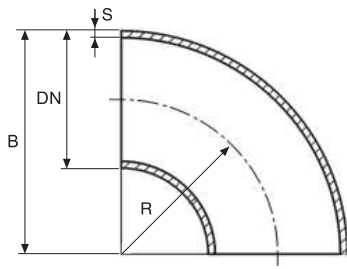
268/M Mezzo manicotto nero

Black socket
Muffen h. L.
Demi manchon
Medio manguito

Norma: UNI / DIN EN 10241 (ex DIN 2982)
 Materiale: R.St. 37.0 ($\text{Ø} \geq 1''$)
 Filettatura: ISO 7/1 (ex DIN 2999)

Codice Neri	DN	DN inch	D2 mm	L (min) mm	Peso gr
268104102	8 (*)	1/4"	18,5	11	10
268308102	10 (*)	3/8"	21,3	12	16
268102120	15 (*)	1/2"	26,4	15	28
268304102	20 (*)	3/4"	31,8	17	36
268100102	25	1"	39,5	19,5	64
268114102	32	1" 1/4	48,3	22	90
268112102	40	1" 1/2	54,5	22	104
268200102	50	2"	66,3	26	150
268212102	65	2" 1/2	82	30,5	245
268300102	80	3"	95	34	320
268400102	100	4"	122	40	530

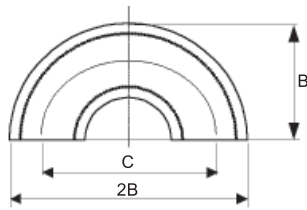
(*) Stampati | Cold formed | Kalt verformt | Matrices | Estampados



700 Curva dima 3D 90° da tubo saldato

Welded elbow 3D 90°
 Rohrbogen Geschweisst BA3 90°
 Courbe 3D 90° à souder
 Codo 3D 90°

Norma: EN 10253-1 (DIN 2605)
 Materiale: R. St. 37.0.W



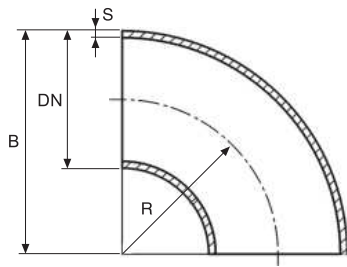
770 Curva dima 3D 180° da tubo saldato

Welded elbow 3D 180°
 Rohrbogen Geschweisst BA3 180°
 Courbe 3D 180° à souder
 Codo 3D 180°

Norma: EN 10253-1 (DIN 2605)
 Materiale: R. St. 37.0.W

Codice dima 3 90°	Codice dima 3 180°	DN	DN inch	DN mm	Tol DN	S mm	Tol S	R mm	B mm	C mm	Tol R	Tol B	Tol C	Pressione massima indicativa a 20°C kg/cm ²	
-	774213000	15	1/2"	21,3	± 1% D MIN ± 0,5 mm	2	S ≤ 4 mm -12,5% +20%	29	38	56	± 2 mm	± 7 mm	± 7 mm	48	
700269000	770269000	20	3/4"	26,9		2,3		29	43	57				44	
700300000*	770300000*	-	-	30		2,6		33,5	48	67				45	
700337000	770337000	25	1"	33,7		2,6		38	56	76				45	
700380000	770380000	-	-	38		2,6		45	64	90				45	
700424000	770424000	32	1" 1/4	42,4		2,6		48	70	95				45	
700445000	770445000	-	-	44,5		2,6		51	73	102				45	
700483000	770483000	40	1" 1/2	48,3		2,6		57	83	114				46	
700510000*	770510000*	-	-	51		2,6		63,5	88	127				45	
700540000	770540000	-	-	54		2,6		68,5	95	137				45	
700570000	770570000	-	-	57		2,9		72	100	144				45	
700603000	770603000	50	2"	60,3		2,9		76	106	152				47	
700700000	770700000	-	-	70		2,9		92	127	184				47	
700761000	770761000	65	2" 1/2	76,1		2,9		95	132	191				47	
700889000	770889000	80	3"	88,9		3,2		S > 4 mm -12,5% +15%	114	159				229	48
700101000	770101000	-	3" 1/2	101,6		3,6		133	184	267				48	
700108000	770108000	-	-	108		3,6	142,5	196	285	48					
700114000	770114000	100	4"	114,3		3,6	152	210	305	49					
700133000	770133000	-	-	133		4	181	247	362	49					
700139000	770139000	125	5"	139,7		4	190	262	381	49					
700159000	770159000	-	-	159		4,5	216	295	432	49					
700168000	770168000	150	6"	168,3		4,5	229	313	457	49					
700193000	770193000	175	-	193,7		5,6	270	367	540	49					
700219000	770219000	200	8"	219,1		6,3	305	414	610	50					
700244000	-	-	-	244,5		6,3	340	462	680	20					
700273000	-	250	10"	273		6,3	381	518	762	20					
700323000	-	300	12"	323,9		7,1	457	619	914	20					

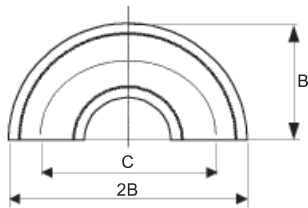
(*) non previsti nella norma EN 10253-1



750 Curva dima 5D 90° da tubo saldato

Welded elbow 5D 90°
 Rohrbogen Geschweisst BA5 90°
 Courbe 5D 90° à souder
 Codo 5D 90°

Norma: EN 10253-1 (DIN 2605)
 Materiale: R. St. 37.0.W

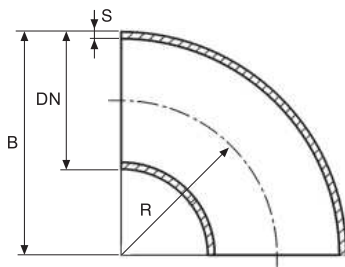


775 Curva dima 5D 180° da tubo saldato

Welded elbow 5D 180°
 Rohrbogen Geschweisst BA5 180°
 Courbe 5D 180° à souder
 Codo 5D 180°

Norma: EN 10253-1 (DIN 2605)
 Materiale: R. St. 37.0.W

Codice dima 5 90°	Codice dima 5 180°	DN	DN inch	DN mm	Tol DN	S mm	TOL S	R mm	B mm	C mm	Tol R	Tol B	Tol C	Pressione massima indicativa a 20°C kg/cm ²
750269000	775269000	20	3/4"	26,9	± 1% D MIN ± 0,5 mm	2,3	S ≤ 4 mm -12,5% +20%	57,5	71	115	± 2 mm	± 7 mm	± 7 mm	55
750337000	775337000	25	1"	33,7		2,6		72,5	89	145				55
750424000	775424000	32	1" 1/4	42,4		2,6		92,5	114	185				55
750483000	775483000	40	1" 1/2	48,3		2,6	107,5	132	215	56				
750603000	775603000	50	2"	60,3		2,9	S > 4 mm -12,5% +15%	135	165	270				56
750761000	-	65	2" 1/2	76,1		2,9		175	213	350				56
750889000	-	80	3"	88,9		3,2		205	250	410				56
750114000	-	100	4"	114,3		3,6		270	327	540				56



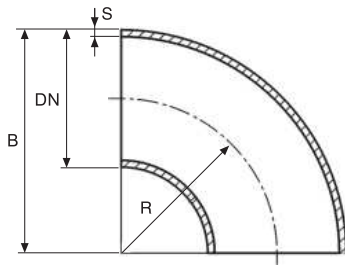
704 Curva dima 3D 90° da tubo senza saldatura

Seamless elbow 3D 90°
 Nahtlose Rohrbögen BA3 90°
 Courbe à souder 3D 90° tiré de tube acier sans soudure
 Curva para soldar 3D 90° (de tubo sin soldadura)

Norma: EN 10253-1 (DIN 2605)
 Materiale: R. St. 37.0.S

Codice dima 3 90° SS	DN	DN inch	DN mm	Tol DN	S mm	Tol S	R mm	B mm	Tol R	Tol B	Pressione massima indicativa a 20°C kg/cm ²
704172000*	-	3/8"	17,2	± 1% D MIN ± 0,5 mm	2	S ≤ 4 mm -12,5% +20% S > 4 mm -12,5% +15%	19	28	± 2 mm	± 7 mm	48
704213000	15	1/2"	21,3		2		29	38			48
704269000	20	3/4"	26,9		2,3		29	43			44
704337000	25	1"	33,7		2,6		38	56			45
704424000	32	1" 1/4	42,4		2,6		48	70			45
704483000	40	1" 1/2	48,3		2,6		57	83			46
704570000	-	-	57		2,9		72	100			45
704603000	50	2"	60,3		2,9		76	106			47
704700000	-	-	70		2,9		92	127			47
704761000	65	2" 1/2	76,1		2,9		95	132			47
704889000	80	3"	88,9		3,2		114	159			48
704101000	-	3" 1/2	101,6		3,6		133	184			48
704108000	-	-	108		3,6		142,5	196			48
704114000	100	4"	114,3		3,6		152	210			49
704133000	-	-	133		4		181	247			49
704139000	125	5"	139,7		4		190	262			49
704159000	-	-	159		4,5		216	295			49
704168000	150	6"	168,3		4,5		229	313			49
704193000	175	-	193,7		5,6		270	367			49
704219000	200	8"	219,1		6,3		305	414			50
704244000	-	-	244,5		6,3		340	462			20
704273000	250	10"	273		6,3		381	518			20
704323000	300	12"	323,9		7,1		457	619			20
704355000	350	14"	355,6		8		533	711			20
704406000	400	16"	406	8,8	610	813	20				
704508000*	500	20"	508	11	762	1016	20				
704609000*	600	24"	609	12,5	914	1219	± 14,5 mm	± 6 mm	20		

(*) non previsti nella norma EN 10253-1

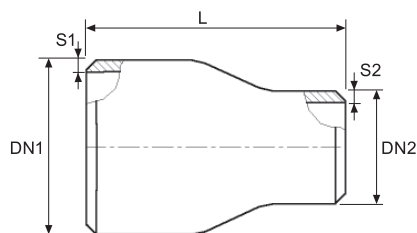


740 Curve dima 5D 90° da tubo senza saldatura

Seamless elbow 5D 90°
 Nahtlose Rohrbögen BA5 90°
 Courbe à souder 5D 90° tiré de tube acier sans soudure
 Curva para soldar 5D 90° (de tubo sin soldadura)

Norma: EN 10253-1 (DIN 2605)
 Materiale: R. St. 37.0.S

Codice dima 5 90° SS	DN	DN inch	DN mm	Tol DN	S mm	Tol S	R mm	B mm	Tol R	Tol B	Pressione massima indicativa a 20°C kg/cm ²
740213000	15	1/2"	21,3	± 1% D MIN ± 0,5 mm	2	S ≤ 4 mm -12,5% +20%	42,5	53	± 2 mm	± 7 mm	54
740269000	20	3/4"	26,9		2,3		57,5	71			55
740337000	25	1"	33,7		2,6		72,5	89			55
740424000	32	1" 1/4	42,4		2,6		92,5	114			55
740483000	40	1" 1/2	48,3		2,6		107,5	132			56
740603000	50	2"	60,3		2,9		135	165			56
740761000	65	2" 1/2	76,1		2,9		175	213			56
740889000	80	3"	88,9		3,2		205	250			56
740101000	-	3" 1/2	101,6		3,6		235	286			56
740108000	-	-	108		3,6		253	307			56
740114000	100	4"	114,3		3,6	270	327	56			
740133000	-	-	133		4	311,5	378	56			
740139000	125	5"	139,7		4	330	400	56			
740159000	-	-	159		4,5	375	454	56			
740168000	150	6"	168,3		4,5	390	474	56			
740219000	200	8"	219,1		6,3	510	620	56			
740273000	250	10"	273		6,3	650	787	22			
740323000	300	12"	323,9		7,1	775	937	± 3 mm	22		

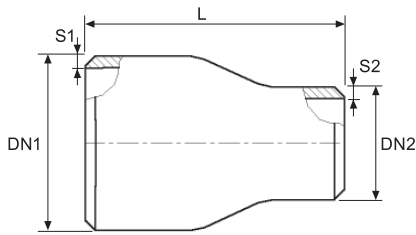


276 Riduzione concentrica da tubo senza saldatura

Concentric reduction
 Reduzierstück konzentrisch
 Réduction à souder concentrique
 Reducción concéntrica

Norma: DIN 2616 serie 3
 Materiale: R. St. 35.8/I

Codice	DN1	DN2	DN1 mm	DN2 mm	Tol DN	S1 mm	S2 mm	Tol S1-S2	L mm	Tol L	Pressione massima indicativa a 20°C kg/cm ²
276337269	25	20	33,7	26,9	± 1% D MIN ± 0,5 mm	2,6	2,3	-12,5%	50	± 2,5 mm	78
276424269	32	20	42,4	26,9		2,6	2,3		50		80
276424337	32	25	42,4	33,7		2,6	2,6		50		79
276483269	40	20	48,3	26,9		2,6	2,3		64		80
276483337	40	25	48,3	33,7		2,6	2,6		64		79
276483424	40	32	48,3	42,4		2,6	2,6		64		78
276603337	50	25	60,3	33,7		2,9	2,6		76		78
276603424	50	32	60,3	42,4		2,9	2,6		76		79
276603483	50	40	60,3	48,3		2,9	2,6		76		78
276700424	-	32	70	42,4		2,9	2,6		90		31
276700483	-	40	70	48,3		2,9	2,6		90		32
276700603	-	50	60,3	60,3		2,9	2,6		90		32
276761424	65	32	76,1	42,4		2,9	2,6		90		31
276761483	65	40	76,1	48,3		2,9	2,6		90		32
276761603	65	50	76,1	60,3		2,9	2,9		90		32
276889424	80	32	88,9	42,4		3,2	2,6		90	27	
276889483	80	40	88,9	48,3		3,2	2,6		90	28	
276889603	80	50	88,9	60,3		3,2	2,9		90	31	
276889700	80	-	88,9	70		3,2	2,9		90	31	
276889761	80	65	88,9	76,1		3,2	2,9		90	32	
276101603	-	50	101,6	60,3		3,6	2,9		100	25	
276101700	-	-	101,6	70		3,6	2,9		100	25	
276101761	-	65	101,6	76,1		3,6	2,9		100	29	
276101889	-	80	101,6	88,9		3,6	3,2		100	29	
276108603	-	50	108	60,3		3,6	2,9		100	25	
276108700	-	-	108	70		3,6	2,9		100	25	
276108761	-	65	108	76,1		3,6	2,9		100	29	
276108889	-	80	108	88,9		3,6	3,2		100	29	
276114603	100	50	114,3	60,3		3,6	2,9		100	25	
276114700	100	-	114,3	70		3,6	2,9		100	25	
276114761	100	65	114,3	76,1		3,6	2,9		100	29	
276114889	100	80	114,3	88,9		3,6	3,2		100	31	
276114101	100	-	114,3	101,6		3,6	3,6		100	31	
276133700	-	-	133	70	4	2,9	127	25			
276133761	-	65	133	76,1	4	2,9	127	25			
276133889	-	80	133	88,9	4	3,2	127	25			
276133101	-	-	133	101,6	4	3,6	127	29			
276133108	-	-	133	108	4	3,6	127	31			
276133114	-	100	133	114,3	4	3,6	127	31			
276139761	125	65	139,7	76,1	4	2,9	127	27			



276 Riduzione concentrica da tubo senza saldatura

Concentric reduction
 Reduzierstück konzentrisch
 Réduction à souder concentrique
 Reducción concéntrica

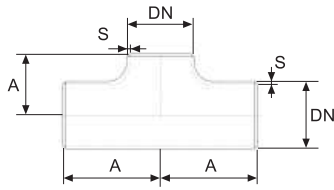
Norma: DIN 2616 serie 3
 Materiale: R. St. 35.8/I

Codice	DN1	DN2	DN1 mm	DN2 mm	TOL DN	S1 mm	S2 mm	TOL S1-S2	L mm	TOL L	Pressione massima indicativa a 20°C kg/cm ²
276139889	125	80	139,7	88,9	± 1% D ± 0,5 mm MIN	4	3,2	-12,5%	127	± 3,5 mm	29
276139101	125	-	139,7	101,6		4	3,6		127		29
276139108	125	-	139,7	108		4	3,6		127		29
276139114	125	100	139,7	114,3		4	3,6		127		31
276139133	125	-	139,7	133		4	4		127		31
276159889	-	80	159	88,9		4,5	3,2		140		27
276159101	-	-	159	101,6		4,5	3,6		140		29
276159108	-	-	159	108		4,5	3,6		140		29
276159114	-	100	159	114,3		4,5	3,6		140		29
276159133	-	-	159	133		4,5	4		140		31
276159139	-	125	159	139,7		4,5	4		140		31
276168889	150	80	168,3	88,9		4,5	3,2		140		25
276168101	150	-	168,3	101,6		4,5	3,6		140		25
276168108	150	-	168,3	108		4,5	3,6		140		25
276168114	150	100	168,3	114,3		4,5	3,6		140		29
276168133	150	-	168,3	133		4,5	4		140		29
276168139	150	125	168,3	139,7		4,5	4		140		31
276168159	150	-	168,3	159		4,5	4,5		140		31
276193114	-	100	193,7	114,3		5,6	3,6		152		25
276193133	-	-	193,7	133		5,6	4		152		29
276193139	-	125	193,7	139,7		5,6	4		152		29
276193159	-	-	193,7	159		5,6	4,5		152		31
276193168	-	150	193,7	168,3		5,6	4,5		152		31
276219114	200	100	219,1	114,3		6,3	3,6		152		22
276219133	200	-	219,1	133		6,3	4		152		22
276219139	200	125	219,1	139,7		6,3	4		152		26
276219159	200	-	219,1	159		6,3	4,5		152		26
276219168	200	150	219,1	168,3		6,3	4,5		152		29
276219193	200	-	219,1	193,7		6,3	5,6		152		29
276244159	-	-	244,5	159		6,3	4,5		178		22
276244168	-	150	244,5	168,3		6,3	4,5		178		22
276244193	-	-	244,5	193,7		6,3	5,6		178		25
276244219	-	200	244,5	219,1		6,3	6,3		178		25
276273159	250	-	273	159	6,3	4	178	25			
276273168	250	150	273	168,3	6,3	4,5	178	29			
276273193	250	-	273	193,7	6,3	5,6	178	29			
276273219	250	200	273	219,1	6,3	6,3	178	30			
276273244	250	-	273	244,5	6,3	6,3	178	30			
276323219	300	200	323,9	219,1	7,1	6,3	203	25			
276323244	300	-	323,9	244,5	7,1	6,3	203	25			
276323273	300	250	323,9	273	7,1	6,3	203	30			

200 ISO Tee normale

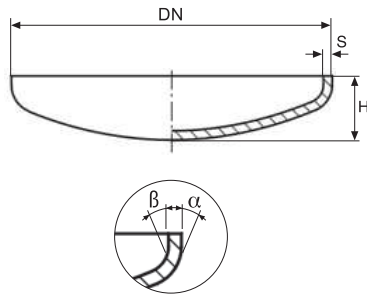
Tee
T-Stück
Tee
Te igual

Norma: DIN 2615-1 serie 3
 Materiale: R. St. 35.8/I



Codice	DN	DN inch	DN mm	Tol D	S mm	Tol S	A mm	Tol A	Pressione massima indicativa a 20°C kg/cm ²
200213001	15*	1/2"	21,3	± 1% D MIN ± 0,5 mm	2	-12,5%	25	± 2 mm	35
200269001	20	3/4"	26,9		2,3		29		35
200337001	25	1"	33,7		2,6		38		33
200424001	32	1"1/4	42,4		2,6		48		31
200483001	40	1"1/2	48,3		2,6		57		30
200603001	50	2"	60,3		2,9		64		29
200761001	65	2"1/2	76,1		2,9		76		28
200889001	80	3"	88,9		3,2		86		27
200114001	100	4"	114,3		3,6		105		26
200139001	125	5"	139,7		4		124		25
200168001	150	6"	168,3		4,5		143		24
200219001	200	8"	219,1		6,3		178	25	
200273001	250	10"	273		6,3		216	± 3 mm	24
200323001	300	12"	323,9		7,1		254	± 3 mm	23

(*) non prevista nella norma DIN 2615-1



800 Fondello bombato

Cap
 Klöpperboden
 Fond bombé
 Cap

Norma: DIN 28011
 Materiale: St.W 24

Codice	DN	DN Inch	DN mm	Tol DN	α	β	OV	H mm	Tol H	S mm	Tol S
800269000	20	3/4"	26,9	± 3 mm	≤ 4°	≤ 2°	1% D max	18	Max tra + 0,015 D e +10/-0 mm	3	- 0,3 mm
800337000	25	1"	33,7					19		3	
800424000	32	1"1/4	42,4					21		3	
800483000	40	1"1/2	48,3					22		3	
800540000	-	-	54					23		3	
800570000	-	-	57					23		3	
800603000	50	2"	60,3					24		3	
800700000	-	-	70					26		3	
800761000	65	2"1/2	76,1					27		3	
800889000	80	3"	88,9					30		3	
800101000	90	3"1/2	101,6					36		4	
800108000	-	-	108					37		4	
800114000	100	4"	114,3					38		4	
800133000	-	-	133	42	4						
800139000	125	5"	139,7	± 4 mm	≤ 4°	≤ 2°	1% D max	43	Max tra + 0,015 D e +10/-0 mm	4	- 0,3 mm
800159000	-	-	159					51		5	
800168000	150	6"	168,3					53		5	
800194000	175	-	193,7					62		6	
800219000	200	8"	219,1					67		6	
800244000	-	-	244,5					72		6	
800273000	250	10"	273					77		6	
800324000	300	12"	323,9					91		7	
800355000	350	14"	355,6					101		8	
800406000	400	16"	406,4					± 0,4%		115	

La presente edizione di questo "Manuale Tecnico" sostituisce ed annulla tutte le precedenti.
This version of the "Technical Handbook" replaces all previous editions.
Mit Erscheinen dieses "Technisches Handbuch" verlieren frühere Ausgaben ihre Gültigkeit.
Ce "Manuel Technique" annule et remplace toutes les éditions précédentes.
La presente edición de este "Manual Técnico" sustituye y anula los precedentes.



RACORDERIE METALLICHE

RACORDERIE METALLICHE S.p.A.
Strada Sabbionetana, 59 - 46010 Campitello di Marcaria (MN) ITALY
Tel. +39 0376 96001 Fax +39 0376 96422
www.racmet.com - info@racmet.com

Racorderie Metalliche